

ST. GEORG
UNTERNEHMENSGRUPPE



Das Leistungsverzeichnis als pdf

Export aus Doc-db

Steffen Lutter

Klinikum St. Georg gGmbH

Zentrum für Klinische Chemie, Mikrobiologie und Transfusionsmedizin

Leipzig

19. April 2013

Über uns

- ◆ Komm. KH (1000 Betten)
- ◆ Zentrallabor mit ca. 50 MA
 - ◆ Stationen/Ambulanzen (order-entry)
- ◆ Laborarztpraxis integriert
 - ◆ klassische Erfassung (manuell)

- ◆ iSoft vernetzt mit Doc-db (Stammdatenexport)
 - ◆ Im Ordersystem Zugriff auf LV-dokumente
 - ◆ aber kein vollständiger Laborkatalog (Aktualität, Kosten, Verfügbarkeit)

Dokumentenkontext: Leistungsverzeichnis

- Projekt
Leistungsverzeichnis
- Projektansicht
Gesamtansicht
- Projektversion
Aktuell
- ☰ Hämostaseologie
 - ☰ Infektionserologie
 - ☰ Klinische Chemie
 - ☰ Allg. Klin. Chemie
 - 1,25-Dihydroxy-Vitamin D3 (V)
 - 13C-Helicobacter-Atemtest
 - ALAT
 - AP
 - AP-Isoenzyme (V)
 - ASAT
 - Acylcarnitin (V)
 - Albumin
 - Albumin i.U.
 - Albumin im Dialysat
 - Albumin im Punktat
 - Albumin/Creatinin-Quotient i.U.
 - alpha-Galactosidase (V)
 - alpha-1 Mikroglobulin i.U.
 - alpha-1-Antitrypsin i.St. (V)
 - alpha1-Antitrypsin
 - Aldolase (V)
 - Aluminium (V)**
 - Aminosäuren i.L. (V)
 - Aminosäuren i. Trockenblut (V)
 - Aminosäuren i.U. (V)
 - Ammoniak i.P.
 - Amylase
 - Amylase i. Drainfl.
 - Amylase i. Punktat
 - Amylase i.U.
 - Angiotensin Convert. Enzym (V)
 - Antihyaluronidase (V)
 - Antistreptolysin-O
 - Apolipoprotein A1 (V)
 - Apolipoprotein B (V)
 - Arsen (V)
 - Arsen i.U. (V)
 - Arylsulfatase A (V)
 - Atrial Natriuret. Peptid (V)
 - Bence-Jones-Protein

Leistungsverzeichnis		ST. GEORG UNTERNEHMENSGRUPPE Zentrum für Klinische Chemie, Mikrobiologie und Transfusionsmedizin
V-AL	Aluminium (V)	

Analyt	Aluminium (V)
Synonyme	
Probenmaterial	Serum neutral
Menge	2 ml
Präanalytik	Keine Entnahmesysteme aus Glas oder Kunststoff mit Zusätzen (Kaolinkügelchen, Trenngel) verwenden. Entnahme am nüchternen Patienten.
Testhäufigkeit	3x wöchentlich (Versandparameter)
Zeitspanne Nachforderung	7 Tage

Indikation	Dialyse, Enzephalopathie, Osteomalazie, Al-exponierte Personen, ältere Personen mit oraler Al-Medikation
------------	--

Referenzbereiche:

Gruppe	Alter	Bereich
Allgemein	unbekannt	< 0.37 (Graubereich bis 3,7)

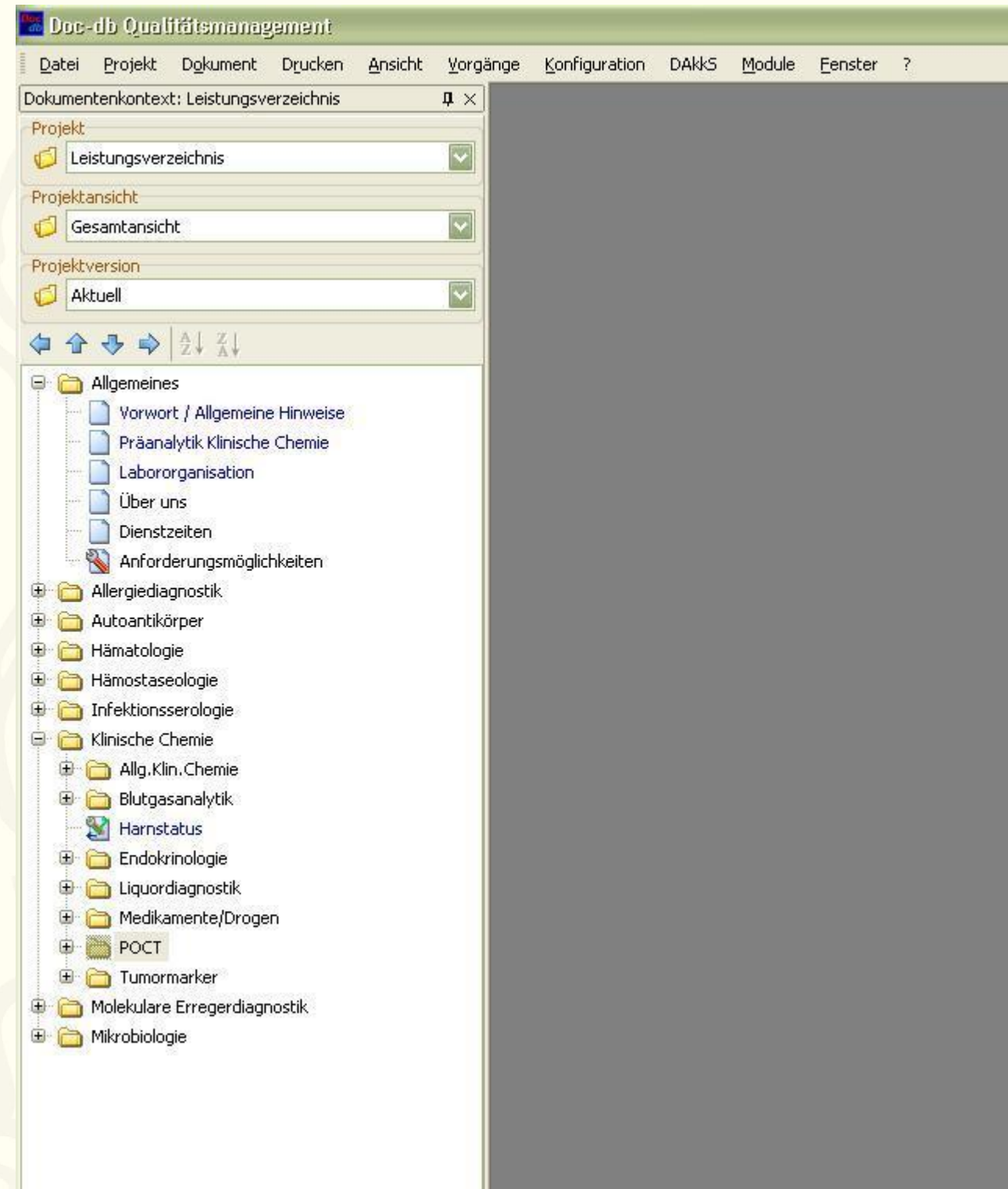
Einheit	µmol/l
Messmethode	ELISA
Interferenzen	keine
Bemerkung	Erhöhte Werte bei Dialysepatienten, wenn zur Phosphatbindung im Darm aluminiumhaltige Antazida eingenommen werden. Die Bedeutung von Al im Zusammenhang mit einer Enzephalopathie ist umstritten; berufsbedingt bei Wirkung von Aluminium-Feinstäuben. Es kann zur Vit.-D-resistenten Osteomalazie kommen. Hohe Aluminiumwerte hemmen die Wirkung von Erythropoetin.
Akkreditiert	ja

Literatur	
Anforderungsformular LIC	KC-1 (Anorganika)

Projekt Leistungsverzeichnis

- ◆ „freie“ Dokumente
- ◆ Allgemeines
- ◆ Mikrobiologie
- ◆ Überschriften (Ordner)

- ◆ LIS-Exporte



Dokumentenkontext: Leistungsverzeichnis

Projekt
Leistungsverzeichnis

Projektansicht
Gesamtansicht

Projektversion
Aktuell

← ↑ ↓ → ↕ ↕

- ⊕ Allgemeines
- ⊕ Allergiediagnostik
- ⊕ Autoantikörper
- ⊕ Hämatologie
- ⊕ Hämostaseologie
- ⊕ Infektionsserologie
- ⊕ Klinische Chemie
- ⊕ Molekulare Erregerdiagnostik
- ⊕ Mikrobiologie



Erzeugt am	Titel
11.04.2013 09:24:52	PrintJob_11.04.2013 09:21:59

- Öffnen
- Speichern unter
- Löschen

Lesezeichen

Allgemeines

- ⊕ Allergiediagnostik
- ⊕ Autoantikörper
- ⊕ Hämatologie
- ⊕ Hämostaseologie
- ⊕ Infektionsserologie
- ⊖ Klinische Chemie
 - ⊕ Allg.Klin.Chemie
 - Blutgasanalytik
 - ⊕ Endokrinologie
 - Liquordiagnostik
 - ⊕ Medikamente/Drogen
 - POCT
 - ⊕ Tumormarker
- ⊕ Molekulare Erregerdiagnostik
- ⊕ Mikrobiologie

Leistungsverzeichnis		ST. GEORG UNTERNEHMENSGRUPPE
Allgemeines	Vorwort / Allgemeine Hinweise	

ST. GEORG
UNTERNEHMENSGRUPPE
Zentrum für Klinische Chemie,
Mikrobiologie und Transfusionsmedizin

Vorwort zum Leistungsverzeichnis in elektronischer Form

Bisherige Leistungsverzeichnisse lagen in gedruckter Form vor und waren entsprechend schnell nicht mehr aktuell, wenn neue Untersuchungsmethoden hinzukamen oder sich präanalytische Bedingungen geändert hatten. Auch waren keine Referenzbereiche angegeben, und die Häufigkeit der Untersuchungen sowie mögliche Nachforderungszeiten waren für den Einsender nicht verfügbar. Zudem gab es kaum Angaben zu Indikationen und Hinweise zu den Parametern.

Diese Angaben sind jetzt in elektronischer Form erhältlich.

Dabei können diese Informationen kontextsensitiv bei den Anforderungen mittels elektronischer Laboranforderung innerhalb des Klinikum St. Georg (LIC) bei den Parametern eingesehen werden (rechte Maustaste → SOP: Parameter—LV Parameter). Die Parameter sollen zukünftig auch im Intranet des Klinikum St. Georg gGmbH aufrufbar sein. Zudem sind diese Informationen für Einsender, die nicht mit dem LIC anfordern, auch als PDF-File erhältlich.

Die Erstellung des Leistungsverzeichnisses in dieser Form ist auch für das Labor Neuland. So sind wir für Anregungen, Hinweise und auch Kritiken offen und freuen uns auf Ihre Resonanz. Mit Hilfe dieses Leistungsverzeichnisses hoffen wir Ihnen als Einsender zeitnah Informationen zu geben, die dem gemeinsamen Ziel einer möglichst guten Patientenversorgung dienen.

Dr. med. Andreas Pöge
Chefarzt des Zentrums für Klinische Chemie,
Mikrobiologie und Transfusionsmedizin

Leipzig, 2012

Dokumentenkontext: Leistungsverzeichnis

- Projekt
Leistungsverzeichnis
- Projektansicht
Gesamtansicht
- Projektversion
Aktuell
- ☰ Hämostaseologie
 - ☰ Infektionserologie
 - ☰ Klinische Chemie
 - ☰ Allg. Klin. Chemie
 - 1,25-Dihydroxy-Vitamin D3 (V)
 - 13C-Helicobacter-Atemtest
 - ALAT
 - AP
 - AP-Isoenzyme (V)
 - ASAT
 - Acylcarnitin (V)
 - Albumin
 - Albumin i.U.
 - Albumin im Dialysat
 - Albumin im Punktat
 - Albumin/Creatinin-Quotient i.U.
 - alpha-Galactosidase (V)
 - alpha-1 Mikroglobulin i.U.
 - alpha-1-Antitrypsin i.St. (V)
 - alpha1-Antitrypsin
 - Aldolase (V)
 - Aluminium (V)**
 - Aminosäuren i.L. (V)
 - Aminosäuren i. Trockenblut (V)
 - Aminosäuren i.U. (V)
 - Ammoniak i.P.
 - Amylase
 - Amylase i. Drainfl.
 - Amylase i. Punktat
 - Amylase i.U.
 - Angiotensin Convert. Enzym (V)
 - Antihyaluronidase (V)
 - Antistreptolysin-O
 - Apolipoprotein A1 (V)
 - Apolipoprotein B (V)
 - Arsen (V)
 - Arsen i.U. (V)
 - Arylsulfatase A (V)
 - Atrial Natriuret. Peptid (V)
 - Bence-Jones-Protein

Leistungsverzeichnis		ST. GEORG UNTERNEHMENSGRUPPE Zentrum für Klinische Chemie, Mikrobiologie und Transfusionsmedizin
V-AL	Aluminium (V)	

Analyt	Aluminium (V)
Synonyme	
Probenmaterial	Serum neutral
Menge	2 ml
Präanalytik	Keine Entnahmesysteme aus Glas oder Kunststoff mit Zusätzen (Kaolinkügelchen, Trenngel) verwenden. Entnahme am nüchternen Patienten.
Testhäufigkeit	3x wöchentlich (Versandparameter)
Zeitspanne Nachforderung	7 Tage

Indikation	Dialyse, Enzephalopathie, Osteomalazie, Al-exponierte Personen, ältere Personen mit oraler Al-Medikation
------------	--

Referenzbereiche:

Gruppe	Alter	Bereich
Allgemein	unbekannt	< 0.37 (Graubereich bis 3,7)

Einheit	µmol/l
Messmethode	ELISA
Interferenzen	keine
Bemerkung	Erhöhte Werte bei Dialysepatienten, wenn zur Phosphatbindung im Darm aluminiumhaltige Antazida eingenommen werden. Die Bedeutung von Al im Zusammenhang mit einer Enzephalopathie ist umstritten; berufsbedingt bei Wirkung von Aluminium-Feinstäuben. Es kann zur Vit.-D-resistenten Osteomalazie kommen. Hohe Aluminiumwerte hemmen die Wirkung von Erythropoetin.
Akkreditiert	ja

Literatur	
Anforderungsformular LIC	KC-1 (Anorganika)

Ausblick

- ◆ Expandierte Bookmarks
- ◆ Leere Seiten bei Überschriften
- ◆ Dateigröße
 - ◆ Performance von Stationsclients
 - ◆ Netzwerkprobleme (streaming)
 - ◆ Ab 20 MB eMail-Probleme
- ◆ Automation
 - ◆ pdf-Export
 - ◆ Integration ins Intranet
- ◆ Inhaltsverzeichnis (Volltextsuche lahmt)
- ◆ Workflow (einstufig vs. dreistufig)